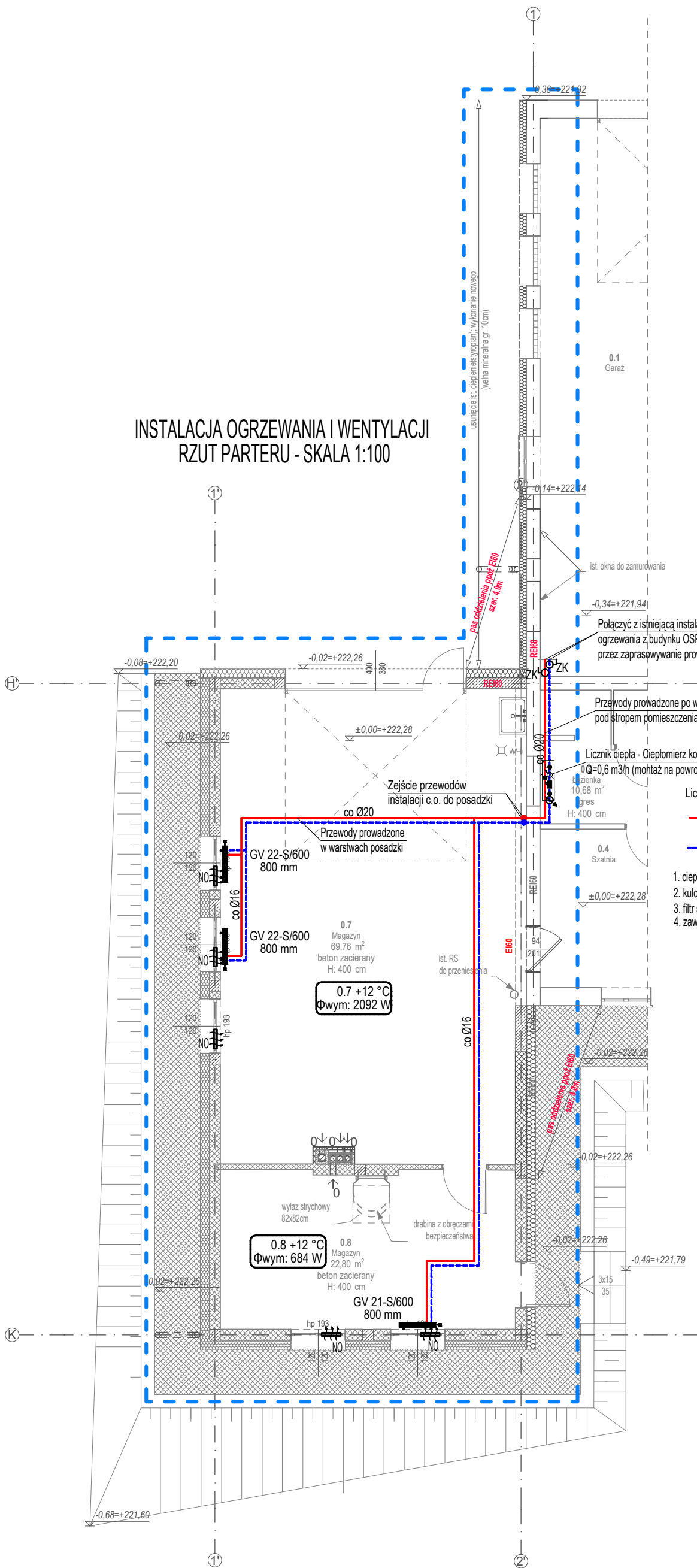


INSTALACJA OGRZEWANIA I WENTYLACJI
RZUT PARTERU - SKALA 1:100



Obszar objęty opracowaniem

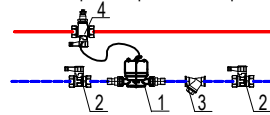
LEGENDA:

- NO
Nawietrzak okienny wg. branży architektonicznej
- H-H
Obrotowa nasada kominowa Ø150
montaż na podstawie dachowej
- co Ø20
Projektowane przewody instalacji c.o. prowadzone w posadzce
rury wielowarstwowe PE-CX/Al/PE
- 0.8 +12 °C
Φwym: 684 W
Numer pomieszczenia; Temperatura w pomieszczeniu
Zapotrzebowanie ciepła w pomieszczeniu
- Grzejnik stalowy płytowy dolnozasilany
- ZK 5
Zawór kulowy odcinający

UWAGI:

- W przypadku rozbieżności stanu istniejącego z wykonaną dokumentacją (ze względu na brak informacji (dokumentacji) o istniejących przewodach prowadzonych w ścianach, trasy, wymiary, prowadzenie przewodów należy sprawdzić po wykonaniu odkrywek i zweryfikować możliwości techniczne wykonywania instalacji.
- W przypadku stwierdzenia nieprzewidzianej przeszkody lub urządzenia technicznego nie ujętego w dokumentacji, zawiadomić projektanta lub inspektora nadzoru, który ustali tok postępowania.
- Przed przystąpieniem do robót instalacyjnych wszystkie wymiary, trasy, poziomy prowadzenia instalacji należy sprawdzić na budowie.
- Przed montażem ustalić kolejność wykonywanych prac montażowych wszystkich instalacji.
- Rysunki rozpatrywać łącznie z częścią opisową oraz projektami branżowymi
- Przed montażem należy przystąpić do demontażu istniejącej instalacji leżącej w zakresie opracowania.
- Po wykonaniu niezbędnych robót w pomieszczeniach będących poza zakresem opracowania, wykonać wszystkie konieczne prace do odtworzenia stanu pierwotnego.

Licznik ciepła - Ciepłomierz kompaktowy



1. ciepłomierz kompaktowy z przetwornikiem przepływu skrzydełkowy jednostrumieniowy DN15 q= 0,6 m3/h
2. kulowy zawór odcinający DN15
3. filtr siatkowy DN15
4. zawór z króćcem pomiarowym DN15

BIURO PROWADZĄCE	AUTORSKA PRACOWNIA PROJEKTOWA ARCH. IWONA MATLINGIEWICZ RYNEK 17/305, 35-064, RZESZÓW tel./fax: 017-8522388, app@architekt-rzeszow.com.pl www.architekt-rzeszow.com.pl		
	"Rozbudowa i przebudowa budynku remizy OSP w Lututym o część magazynową wraz z infrastrukturą. Budowa masztu syreny alarmowej. Przebudowa sieci kanalizacji sanitarnej. Przebudowa zjazdu publicznego z drogi powiatowej." w ramach zadania "Budowa magazynu OL i OC w Lututym" Lututym 189, nr. ewid. 741/8, 741/7 i cz. dz. nr ewid 741/9, cz. dz. nr 1664 przebudowa zjazdu, gmina Boguchwała		
BRANŻA	IMIĘ I NAZWISKO NR UPRAWNIENI	DATA	PODPIS
INSTALACJE SANITARNE PROJEKTANT	mgr inż. Tomasz TOTOŚ upr. nr PDK/0208/POOS/18	Styczeń 2026	
INSTALACJE SANITARNE PROJ. SPR.	mgr inż. Grzegorz Rechoń upr. nr PDK/0071/PWOS/06	Styczeń 2026	
FAZA	PROJEKT WYKONAWCZY		
TYTUŁ RYSUNKU	INSTALACJA OGRZEWANIA I WENTYLACJI - RZUT PARTERU	SKALA 1:100	NR RYSUNKU PW-S-03
Projekt wykonany w licencjonowanym programie ARCHICAD wersja 28			
PRAWA AUTORSKIE ZASTRZEŻONE POWIELANIE I UDOSTĘPNIANIE BEZ ZGODY AUTORÓW ZABRONIONE			